

SYCOSERP

Syndicat Couserans Service Public

**ÉTUDE DIAGNOSTIC
PRÉALABLE À UN PAPI
D'INTENTION**

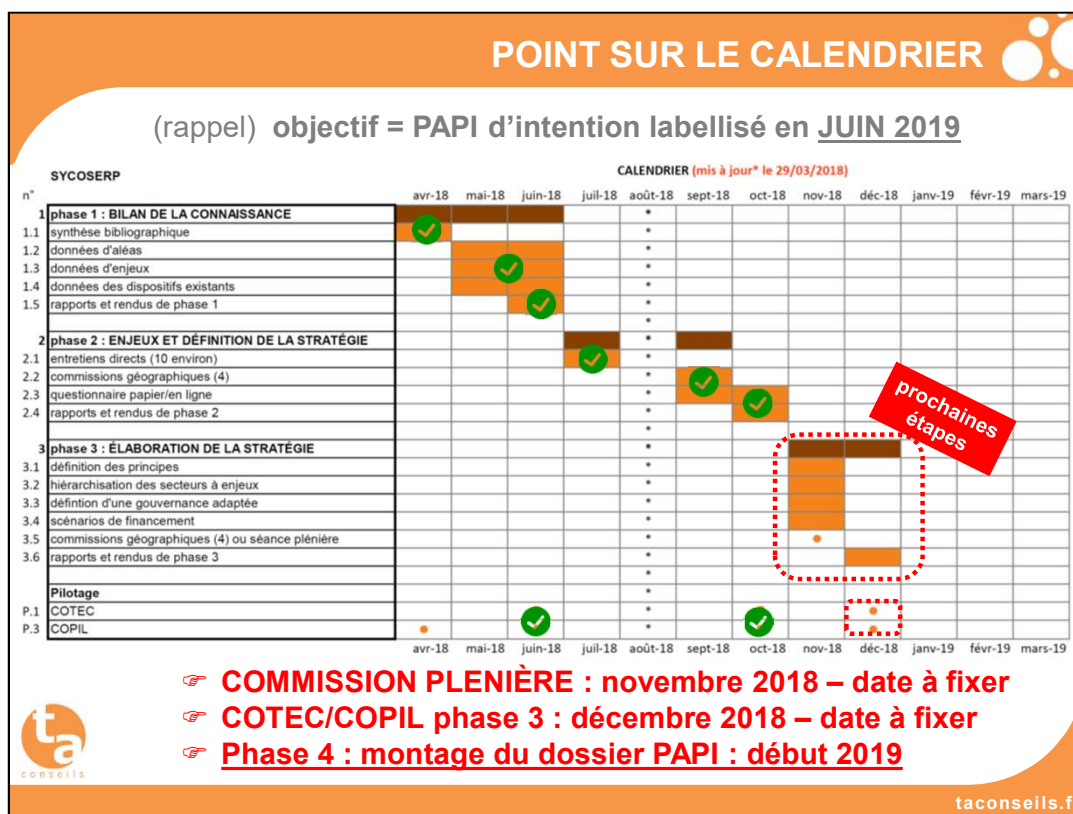
bassin versant du Salat

***réunion de phase 2 : ENJEUX ET DÉFINITION DE LA
STRATÉGIE***

Saint-Girons, 16 octobre 2018



taconseils.fr



Il est rappelé que la phase 2 de l'étude était principalement consacrée à la consultation de l'ensemble des acteurs de la gestion du risque inondation sur le territoire et à la concertation avec les maires de toutes les communes du bassin

La phase 3 consistera à synthétiser la compréhension du territoire (phase 1) et l'expression des acteurs du territoire (phase 2) en une stratégie partagée, une gouvernance et un financement adaptés, avant de rédiger le dossier PAPI d'intention (phase 4, en option).

Ainsi des propositions d'études et mesures pour le PAPI seront présentées aux élus et au COTEC/COPIL en phase 3 avant de prendre la forme de fiches-actions/fiches-études en phase 4.

LES COMPLÉMENTS AU RAPPORT DE PHASE 1

- description plus complète des crues
- ajout crues de 2014 et 2018
- mise à jour sur les stations hydrométriques

pluie à la station de Cérizols (mm/jour)

Date	Pluie (mm/jour)
11/07/2018	0
12/07/2018	0
13/07/2018	20
14/07/2018	10
15/07/2018	135
16/07/2018	20
17/07/2018	0
18/07/2018	0
19/07/2018	20

- mise à jour sur les PPR et les PCS
- compléments sur les barrages

- préparation du chapitre « approche de la vulnérabilité du territoire » (secteurs à enjeux)

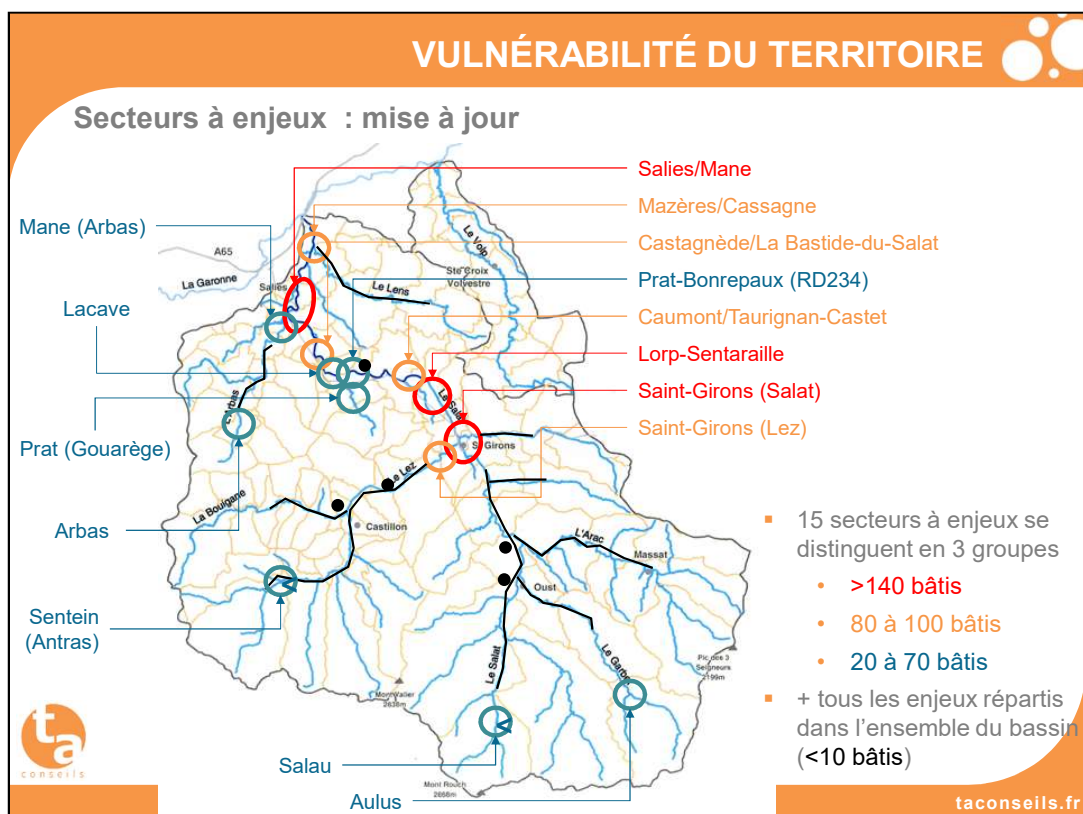
Analyse bibliographique

<p>Connaissance des aléas</p> <ul style="list-style-type: none"> Crues historiques Crues mesurées, calculées 	<p>Connaissance des enjeux</p>	<p>Connaissance des dispositifs existants</p> <ul style="list-style-type: none"> non-structurels structurels
--	--------------------------------	--

taconseils.fr

Le chapitre de description des crues historiques a été complété, notamment avec les crues du 9 mai et du 16 juillet 2018.

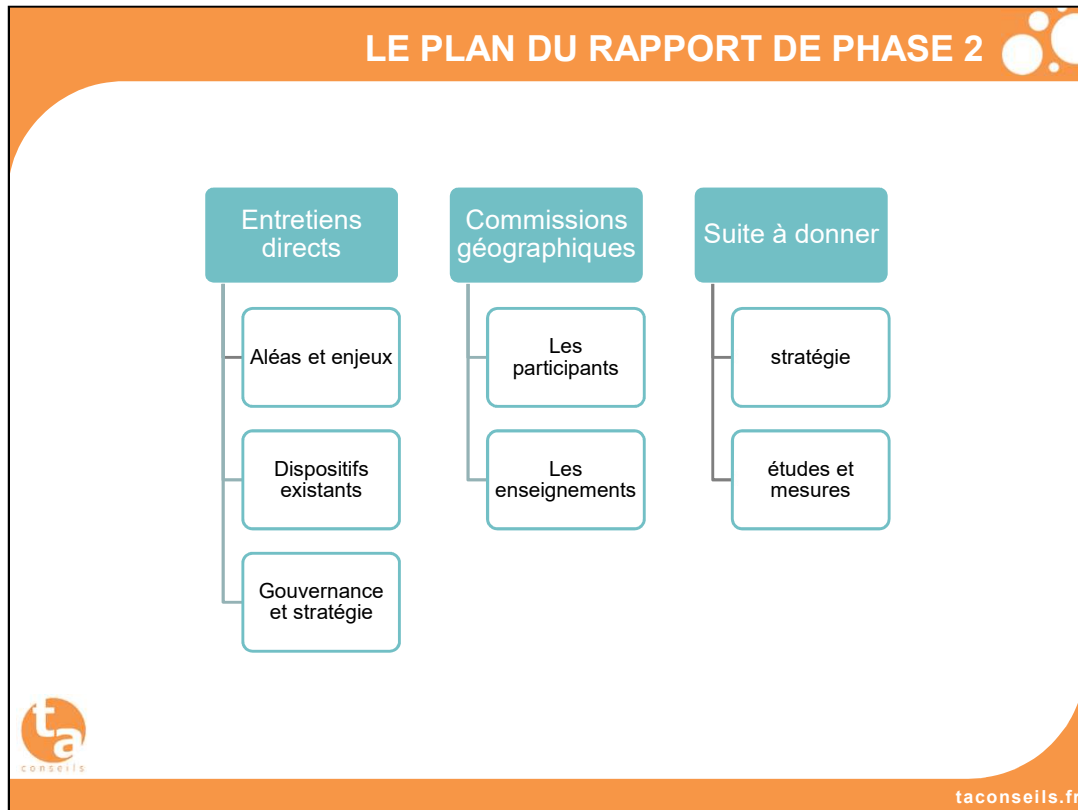
Les PCS en Haute-Garonne sont ajoutés et les barrages sont décrits.



Une première tentative de hiérarchisation des secteurs à enjeux aboutit à cette ébauche de carte montrant les 4 types d'enjeux : les centres villes les plus denses en bâti inondable (3 en rouge : autour de 200 bâtis en zone inondable), les bourgs secondaires (5 en orange : autour de 100 bâtis), les hameaux (4 en vert : moins de 100 bâtis) et enfin les hameaux et bâtis isolés et répartis dans tout le bassin (en noir : au total plus de 700 bâtis).

Cette analyse se base sur un croisement entre les Contours Informatifs des Zones Inondables (CIZI) et la base de données des bâtis en zone inondable issue du PPG de 2016. Même si des imprécisions sont notées dans ces données (notamment les CIZI qui ont fait localement l'objet d'évaluations plus précises), cette analyse permet de hiérarchiser les enjeux du bassin versant sur la base de données homogènes.

Ainsi les nombres de bâtis ne sont pas à retenir. On retiendra plutôt les 4 principales catégories d'enjeux vulnérables.



Le rapport de phase 2 rend compte d'une part des entretiens directs menés par TA conseils avec les acteurs de la gestion du risque sur le territoire, et d'autre part des 4 commissions géographiques avec les communes du bassin. Un chapitre de synthèse reprend les grandes lignes d'une stratégie et des études et mesures pressenties pour le PAPI d'intention.

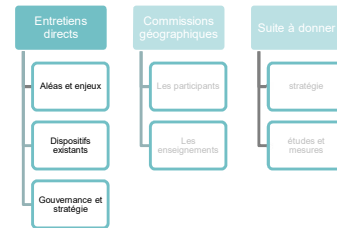
LES ENTRETIENS DIRECTS

BUT DES ENTRETIENS :

- compléter l'état des connaissances
- recueillir les perceptions de la vulnérabilité du territoire
- recueillir les suggestions d'axes d'amélioration à prévoir dans le futur PAPI

12 entretiens auprès de :

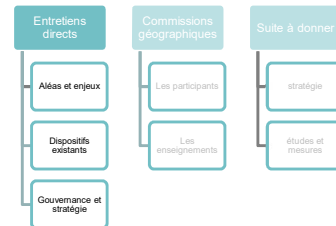
- CCI 09, CCI 31
- CA 09, CA 31
- RTM
- CD 09 (2)
- EDF, Hydrowatt
- SDIS 09, SDIS 31
- SIDPC 09



LES ENTRETIENS DIRECTS : ENSEIGNEMENTS

ALÉAS ET ENJEUX

- des entretiens marqués par les crues du 8 mai 2018 (Ariège) et du 16 juillet 2018 (Haute-Garonne)



LES ÉTABLISSEMENTS SENSIBLES

- Écoles à Salies
- Centre de rééducation
- Camping Justale
- Site 3M
- routes

L'AGRICULTURE

- Majorité d'éleveurs
- Quelques pertes sur les cultures de fourrages

LES ENTREPRISES NON AGRICOLES

- 4 secteurs à examiner : Papeterie de la Moulasse et d'Engomer, commerces et services dans et autour de Saint-Girons, ZI du Couserans à Lorp (affluents du Salat)

LES ROUTES ET DÉPLACEMENTS

- Des dommages comptabilisés en mai 2018 entre Bonac et Sentein (au moins 400k€)

L'HYDROÉLECTRICITÉ

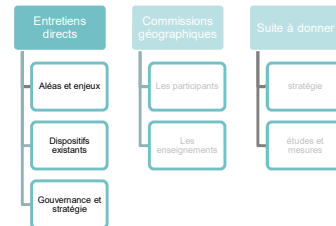
- Des ouvrages qui ne participent pas hydrauliquement en crue



LES ENTRETIENS DIRECTS : ENSEIGNEMENTS

DISPOSITIFS EXISTANTS

- Un partage des informations à améliorer (PCS, classement ouvrages)



ALERTE ET GESTION DE CRISE

- Initiative d'Aulus-les-Bains
- SDIS 09 : attention particulière aux 43 campings du département
- SDIS 09 : peu de connaissance des PCS
- SDIS 31 : des PCS à améliorer

PPR

- RTM en appui de la DDT pour monter les dossiers

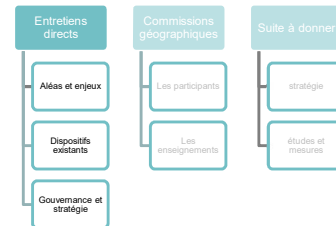
OUVRAGES

- État de classement des digues (à compléter avec DDT) : digue de Salau et digue de Prat-Bonrepaux

LES ENTRETIENS DIRECTS : ENSEIGNEMENTS

GOUVERNANCE ET STRATÉGIE

- Des points de convergence entre acteurs :



GOUVERNANCE

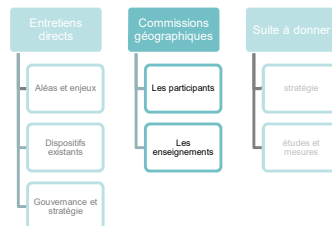
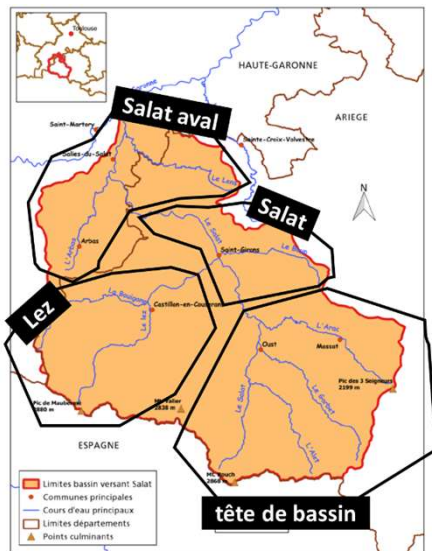
- Une articulation technique à préciser entre SYCOSERP et RTM

STRATÉGIE

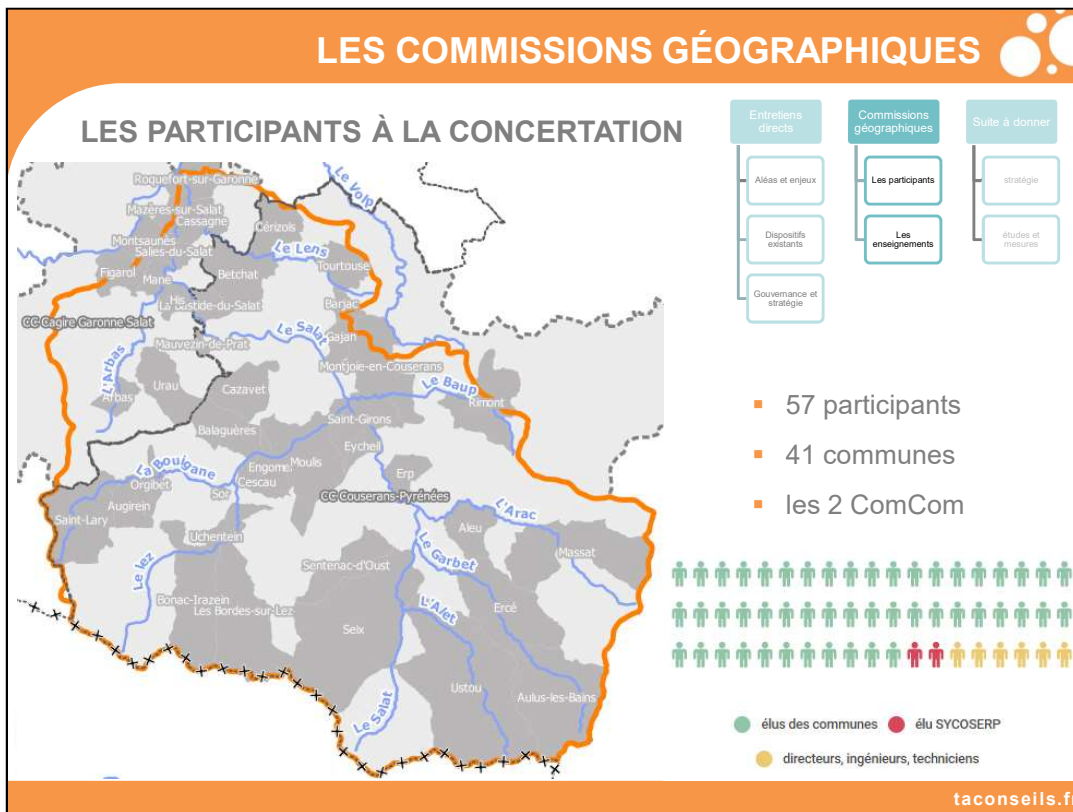
- Risque humain : à prendre en compte dans les secteurs à enjeux en tête de bassin (Salau, Aulus, ...)
- Alerte : une priorité, avec formation des maires (APIC, relais alerte, fiches réflexe)
- Adaptation des entreprises (avec les propriétaires aussi) et protections individuelles en priorité
- Cohérence à rechercher avec l'assainissement pluvial

LES COMMISSIONS GÉOGRAPHIQUES

Concertation : un dispositif basé sur 4 commissions géographiques



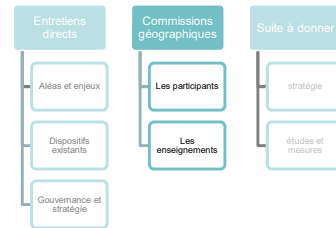
- **Jeudi 6/9** : commission "Salat aval" (Salies-du-Salat)
- **Vendredi 7/9** : commission "Salat médian" (Saint-Girons)
- **Lundi 10/9** : commission "Lez" (Castillon-en-Couserans)
- **Mardi 11/9** : commission "Salat amont" (Seix)



LES COMMISSIONS GÉOGRAPHIQUES

LES ENSEIGNEMENTS

ÉTAT DES CONNAISSANCES STRATÉGIE ET PLAN D' ACTIONS



ETAT DES CONNAISSANCES

- **PPR et PCS** : reconnus comme des outils importants
- **Conscience du risque** : peu entretenue
- **Remblais en lit majeur** (routes, ancienne voie ferrée) : connaissance de leur rôle en crue à compléter
- **Prévision et alerte** : faible couverture des communes amont (non couvertes par le Radar de Toulouse) et surabondance des messages
- **Phénomènes nombreux** (climatiques, hydrauliques ou pédologiques : glissement de terrain, ruissellement) et facteurs aggravant (blocs, embâcles)

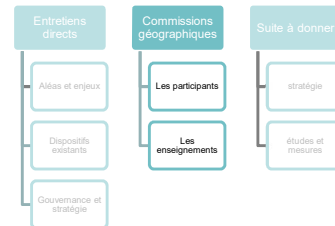


LES COMMISSIONS GÉOGRAPHIQUES

LES ENSEIGNEMENTS ÉTAT DES CONNAISSANCES STRATÉGIE ET PLAN D' ACTIONS

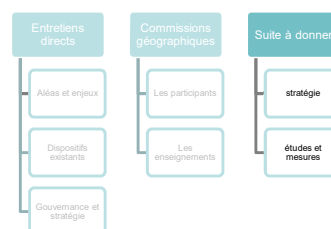
STRATÉGIE ET PLAN D' ACTIONS

- Effet de l'aménagement du territoire et de l'entretien des rivières sur les crues : un sujet à clarifier (murets, haies, curage, ...)
- **Une solidarité de bassin** qui doit s'exercer à travers des réponses **proportionnées** aux enjeux concernés
- **Des actions qui doivent viser un objectif raisonnable** : les effets des crues les plus fortes de juin 1875 ou mai 1977 peuvent être atténués mais pas supprimés
- Une priorité donnée à la mémoire du risque, à l'alerte et aux secours en crise (des propositions concrètes sont faites)
- Un pilote de PAPI reconnu, même si une meilleure communication sur les actions réalisées est attendue
- Des craintes sur la durée du PAPI et sur la pérennité des financements
- Une confusion autour de la GEMAPI : à dissiper par une meilleure information ?



LA SUITE À DONNER

À l'issue des entretiens et des commissions géographiques :



- Rencontres complémentaires avec quelques communes clé (Saint-Girons, Lorp-Sentaraille, ...) pour élargir la consultation (SYCOSERP)
 - Des éléments clé de la stratégie
 - Un premier plan de travail pour la PAPI d'intention

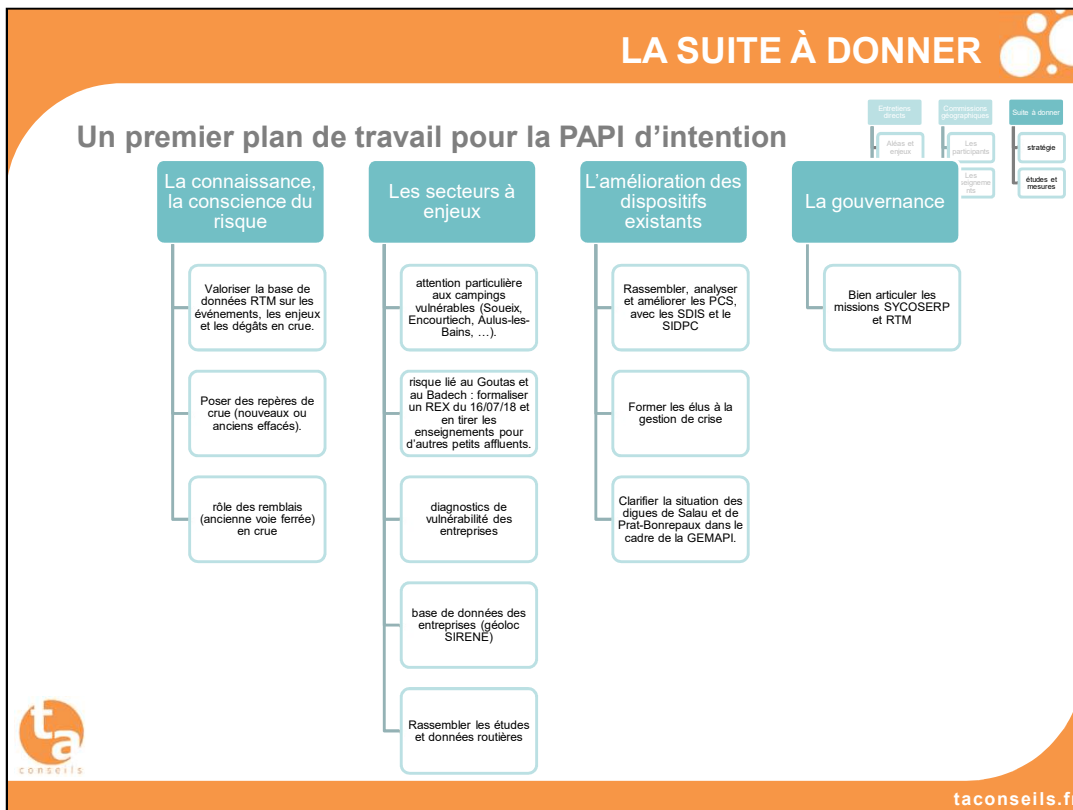
LA SUITE À DONNER



Éléments clé de la stratégie

- **renforcer la conscience du risque**, la réglementation PPR et son application dans l'aménagement et l'urbanisme,
- **réduire les risques** pour des crues inférieures à mai 1977 ou juin 1875,
- **intégrer le risque humain** dans les orientations, face aux crues violentes chargées de blocs (tête de bassin)
- **travailler en priorité sur la vulnérabilité enjeux** (adaptation du bâti, alerte et gestion de crise avec des messages mieux ciblés) plutôt que sur les aléas (travaux en rivière, digues),
- coordonner les mesures du PAPI avec les améliorations nécessaires dans la gestion de **l'assainissement pluvial**,
- Mettre en œuvre une solidarité de bassin à travers des **investissements bien proportionnés** aux enjeux concernés





PROCHAINES ÉTAPES : PHASE 3

Phase 3 : Enjeux et définition de la stratégie

- 5 temps :
 - définition des principes
 - hiérarchisation des secteurs à enjeux
 - définition d'une gouvernance adaptée
 - scénarios de financement
 - commissions en séance plénière
- Objectif : rédiger la stratégie et la gouvernance
- Méthode :
 - Synthèse des phases 1 et 2
 - Consultation des co-financeurs : conditions de financement
 - Concertation en commission plénière : unité de bassin



... MERCI DE VOTRE ATTENTION



taconseils.fr